

# HAUG Ionisation - pour l'application des charges électrostatiques



# Ionización HAUG - para aplicar cargas electrostaticas

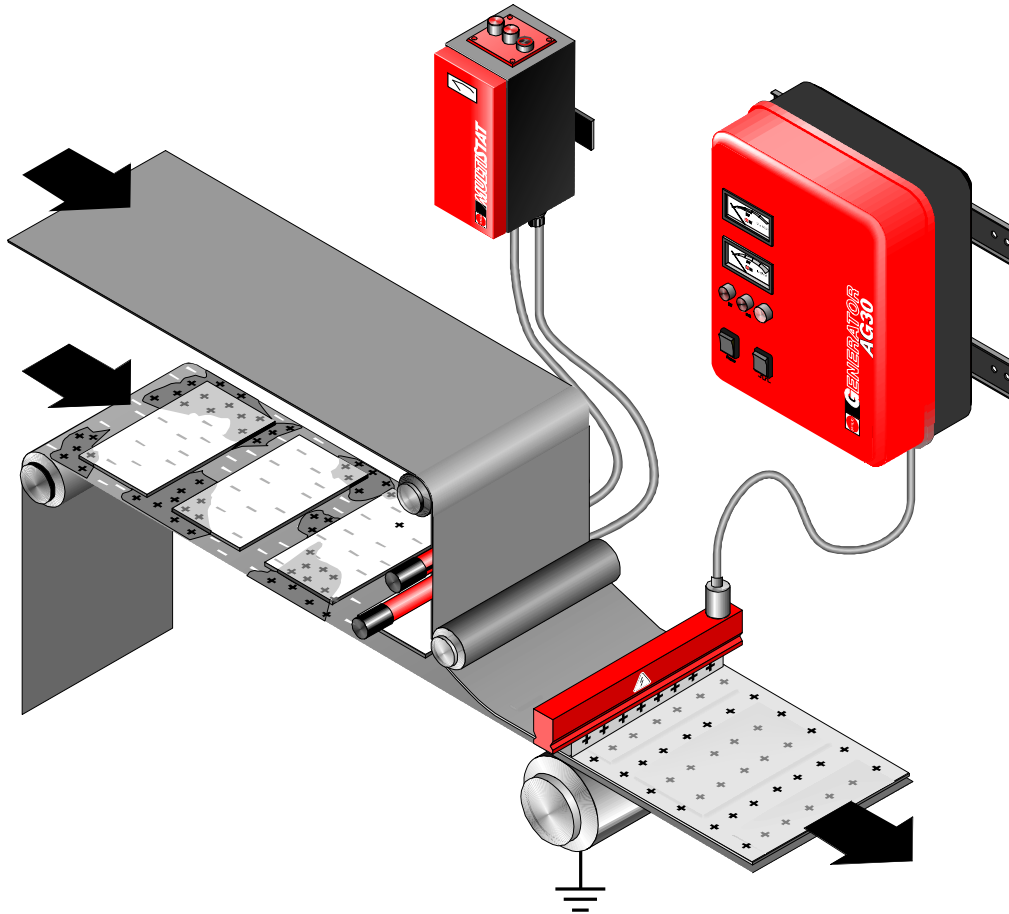
## Barre de charge

Les barres de charge ou électrodes de charge spéciales servent à la mise en place de charges électrostatiques. Les électrodes de charge sont alimentées par une génératrice à réglage continue positive ou négative, au choix. Pour les charges en surfaces ou en bandes les électrodes en forme de barre sont utilisées.

## Barra de carga

Para la aplicación de cargas electrostaticas sirven barras de carga. Los electrodos de carga son alimentados por un generador de carga regulable sin escalonamiento con una tensión continua opcionalmente positiva o negativa. Para la carga superficial o en franjas se emplean electrodos en forma de barra.

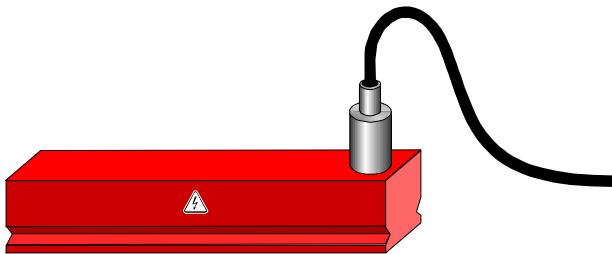
### iii.1



ALS

### iii.2

Barre de Charge avec connexion de câble haute tension radiale /  
Barra de carga con conexión radial del cable de alta tensión.



### Foto 1



Barre de Charge avec connexion de câble haute tension radiale /  
Barra de carga con conexión radial del cable de alta tensión.

### iii.2

Barre de Charge avec connexion de câble haute tension axiale /  
Barra de carga con conexión axial del cable de alta tensión.



## HAUG GmbH & Co. KG

Allemagne

Friedrich-List-Str. 18  
D-70771 Leinf.-Echterdingen  
Téléphone: +49 711 / 94 98-0  
Télécopieur: +49 711 / 94 98-298

[www.haug.de](http://www.haug.de)  
E-mail: [info@haug.de](mailto:info@haug.de)

## HAUG Biel AG

Suisse

Johann-Renfer-Str. 60  
CH-2500 Biel-Bienne 6  
Téléphone: +41 32 / 344 96 96  
Télécopieur: +41 32 / 344 96 97

[www.haug-ionisation.com](http://www.haug-ionisation.com)  
E-mail: [info@haug-biel.ch](mailto:info@haug-biel.ch)

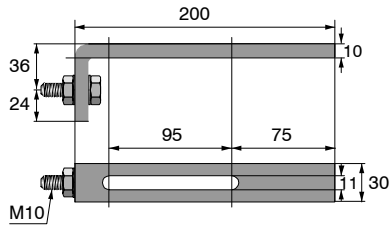
Charge Line - ALS



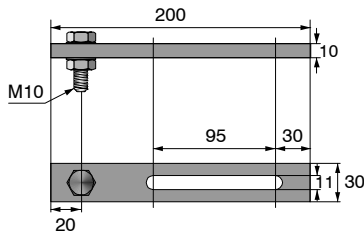


## Accesores / Accesorios

Support / Sujetador 10.0198.000



Support / Sujetador 10.0197.000



Recouvrement de barre / Tapa del barra X-5099



Vis / Tornillo M10 x 40 PVC X-4357  
 Ecrous / Tuerca PVC X-4145  
 Rondelle / Arandela PVC X-4185



ALS

## Caractéristiques techniques ALS

**ALS A** Barre de charge, exécution standard avec câble haute tension détachable. Connexion de câble **axiale**. réf.: 08.8710.XXX

**ALS R** Barre de charge, exécution standard avec câble haute tension détachable. Connexion de câble **radiale**. réf.: 08.8711.XXX

**ALS R** connexion de câble radiale, câble sortant de droite réf.: 08.8725.000

**ALS R** connexion de câble radiale, câble sortant de gauche réf.: 08.8726.000

Dimensions: 30 x 40 mm (ALS A, ALS R)

Longueur de barre: Longueur standard 500 mm, livrable de 200 mm à 2000 mm, longueurs spéciales sur demande.

Câble haute tension: Longueur standard 1 m

Température ambiante maximale: + 50 °C

Construction: Matière plastique spéciale pour haute tension, de forme compacte, fermée de tous les côtés. Vis de fixation M10 x 40. La rainure en T sur la longueur de la barre permet une adaptation optimale.

## Accessoires spéciaux

Support spécial en matière plastique: version droite réf.: 10.0197.000  
 version angulaire réf.: 10.0198.000

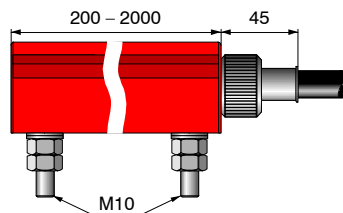
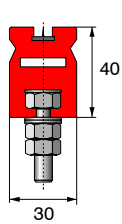
Vis de fixation M10: en matière plastique réf.: X-4357

Ecrous M10: en matière plastique réf.: X-4185

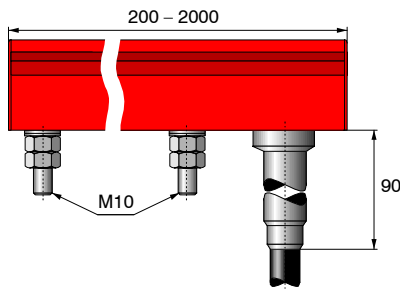
Rondelle Ø 10,5: en matière plastique réf.: X-4145

recouvrement: possibilité de réglage du champs de travail par recouvrement réglable des électrodes de charge sur barre type ALS A, ALS R. Longueur standard 500 mm réf.: X-5099  
 Sous réserve de modifications techniques!

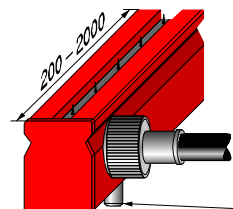
ALS A 08.8710.000



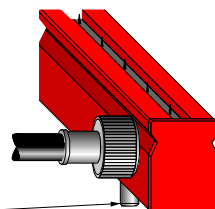
ALS R 08.8711.000



ALS gauche / izquierda 08.8726.000



droite / derecha 08.8725.000



## Datos técnicos ALS

**ALS A** Barra de carga, ejecución estandar con cable de alta tensión desprendible. Conexión **axial** del cable. réf.: 08.8710.XXX

**ALS R** Barra de carga, ejecución estandar con cable de alta tensión desprendible. Conexión **radial** del cable. réf.: 08.8711.XXX

**ALS R** conexión del cable radial, cable partiendo hacia la derecha réf.: 08.8725.000

**ALS R** conexión del cable radial, cable partiendo hacia la izquierda réf.: 08.8726.000

Dimensiones: 30 x 40 mm (ALS A, ALS R)

Longitud del barra: Longitud de la barra estándar 500 mm, suministrable con longitudes desde 200 mm hasta 2000 mm, longitudes especiales sobre demanda.

Cable de alta tensión: Longitud estandar 1 m

Temperatura ambiente máxima: + 50 °C

Construcción: Material plástico especial que resiste altas tensiones, construcción compacta, cerrada por todos sus lados. Tornillos de fijación M10 x 40, conducidos por ranura en T. Permite el montaje óptimo cubriendo toda la longitud de la barra.

## Accesorios especiales

Sujetar especial de plástico: ejecución recta réf.: 10.0197.000  
 ejecución acodada réf.: 10.0198.000

Tornillos de fijación: de plástico, M10 réf.: X-4357

Tuercas M10: de plástico réf.: X-4185

Arandela Ø 10,5: de plástico réf.: X-4145

Tapa: para la desconexión por sectores de electrodos de efluvió en la barra de carga tipo ALS A, ALS R. Longitud estandar 500 mm réf.: X-5099

Reservado el derecho de introducir modificaciones técnicas!